



MESLEKİ BİLGİ SİSTEMİ (MBS)

Sistemin Amacı Nedir?

Mesleki Bilgi Sistemi kişinin kendisini tanımasına, yapmayı sevdiği şeyleri ve yeteneklerini keşfetmesine, meslek seçimine yardımcı olmak amacıyla kurulmuştur.

Herkesin yapabileceği şeyler, becerileri ve yetenekleri vardır. Önemli olan bunları fark edip yüzeye çıkarmaktır.

Kendi yeteneklerimizi ve ilgi alanlarımızı keşfettikten sonra bunları nasıl geliştireceğimize ve bu yeteneklerimize ve bilgilerimize göre hangi mesleki alana yöneleceğimize karar vermeye çalışırız.

mbs.meb.gov.tr adresindeki "[Mesleki Bilgi Sistemi](http://mbs.meb.gov.tr)" size bu alanda yol göstermek ve rehberlik etmek amacıyla hizmet veriyor.

Sistem, çok paydaşlı ve çok katımlı bir yapıdır. Bizleri ilgilendiren bölümü ise, meslek eşleştirmeleridir. Bu eşleştirmelere erişmek için öncelikle, Ulusal Mesleki Bilgilendirme Sisteminin **internet** sitesini ziyaret etmemiz gerekiyor. Bu siteye erişim için direkt olarak mbs.meb.gov.tr yazıyoruz adres çubuğuna veya google direkt MBS yazıyoruz.

Site açıldıktan hemen sonra, üye olmak istiyorum bölümüne giriyor, ücretsiz ve **kolay** bir biçimde üyelik işlemimizi gerçekleştirebiliyorsunuz. Siteyi pasif konumda ve üye olmaksızın da ziyaret etme imkanı var ancak, pasif konumda mesleki eşleştirme yapabilmek mümkün değil.

13 yaş ve üzeri her bireyin kullanımına açık olan bu sisteme üye olunduktan sonra, karşımıza kendimizi tanıyabilmemize ve ilgi, **yetenek** ve beklentilerimize uygun meslek eşleştirmesini yapabilmemiz için ölçekler çıkıyor. Bu ölçeklerden tümünü bir anda doldurmak gerekmiyor. Ancak, doldurulmaya başlanan ölçekte var olan tüm sorular yanıtlanmadan, kayıt yapılmıyor. Yani örneğin ilgi ölçeğini dolduruyoruz; ölçekteki tüm soruları yanıtlamadan, kayıt yapılamıyor. Ama, diyelim ki ilgi ölçeğini doldurduk, sonra sistemden çıktık. Diğer ölçekleri daha sonra da doldurmak imkanı var, sistem verileri saklıyor.

Tüm ölçekleri doldurduktan sonra, 1 ile 5 arası bir ayrışma butonu çıkıyor karşımıza. Meslek eşlemeleri için bu ayrışma önemli. Eğer 3"ün altında kaldıysak, yeterince mesleki ayrışma gerçekleşmemiş demektir. Bu halde de, tümünü göster dediğimizde yine, karşımıza eşlemeler çıkabiliyor.

Sistem, doldurduğumuz ölçekler doğrultusunda bize mesleki eşleştirme sağlıyor. Bununla da kalınmıyor; eşleştirdiğimiz mesleğin ilimizdeki yaygın eğitim olanaklarını da öğrenebiliyoruz.

Ortalama bir bilgisayar okur yazarının kolayca kullanabileceği bu sistem sayesinde, hem bireyler ilgi, yetenek ve beklentilerine **uygun** mesleği seçme noktasında bir dene ediniyor, hem de iş gücü verimli kullanılmış oluyor.

Kullanımı hayli kolay ve sunduğu olanaklar sayesinde yolumuzu aydınlatabilecek bu sistemi, veliler de 13 yaş ve üzeri çocukları ile beraber kullanabilirler. Ancak, ölçeklerin doldurulması sırasında ailelerin onlara müdahale etmemeleri, doğru sonuçlar ortaya çıkabilmesi açısından önemlidir..

Üyelik **işlemleri** sırasında sistem, adınız ve soyadınızla nüfus bilgileriniz eşleşmedi şeklinde bir uyarı verecek olursa, adınızı ve soyadınızı büyük harflerle yazın. Adınızın ve soyadınızın tüm harflerini büyük harfle yazdığınızda, bu sorun ortadan kalkacaktır.



ulusal mesleki bilgi sistemi
hayat boyu rehberlik



Mesleki Bilgi Sistemi, yaşam boyu sürecek öğrenme ve gelişim yolculuğunda size rehberlik etmeyi amaçlamaktadır.

Bu sistemin amacı, kendinizi tanıma, yapmaktan hoşlandığınız şeyleri, yeteneklerinizi fark etme, meslek seçimi, iş değiştirme gibi konularda sizlere destek olmaktır. Bunun için



Kendimi Keşfediyorum

(Ben Kimim?)



Eğitim Fırsatlarımız

(Nasıl Bir Eğitim Alsam?)



İş Olanaklarımız

(Nasıl Bir İşte Çalışsam?)

Mutluluğun ve başarının sırrı kendinizi tanımaktan geçer. Bir meslek için neler önemlidir? İlgilerim, yeteneklerim, mesleki değerlerim nelerdir? diye soruyorsanız bu bölümü **[tıklayın.](#)**

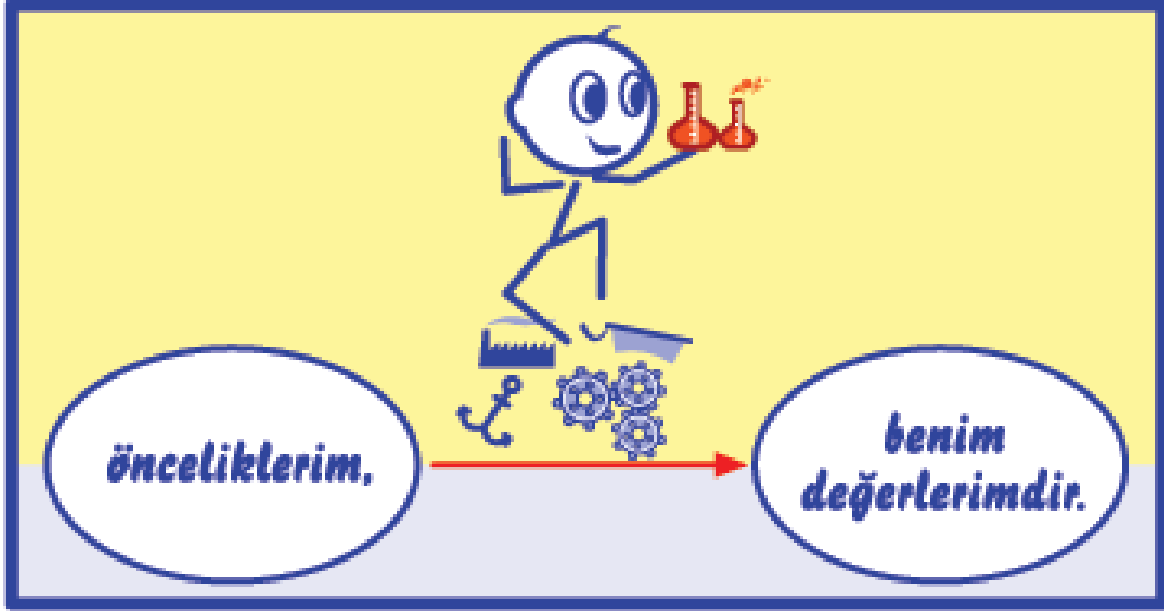
Nasıl bir ortaöğretim kurumuna devam etmeliyim?
Üniversite seçeneklerim neler?
Mesleki bilgi ve becerilerimi nasıl geliştirebilirim?

Alacağınız eğitim geleceğinizin şekillenmesinde önemli bir yer tutar. Nasıl bir eğitim almanız ya da hangi kurslara gitmeniz gerektiğine karar veremiyorsanız bu bölümü **[tıklayın.](#)**

Hangi işlere talep var?
Kaç kişi işsiz?
Türkiye'de hangi meslekler gözde?
İleride bu sıralama değişir mi?
Yeni bir işe başlıyorsanız, işinizi değiştirmek istiyorsanız ya da işinizde yükselmek istiyorsanız bu bölümü **[tıklayın.](#)**



Mesleki Değer Ölçeği



Mesleğimizi seçerken kendimize, yaşantılarımıza ve mesleklere ilişkin değerler belirleyici olmaktadır. Aşağıda verilen örnek uygulama mesleki değer ölçeği nasıl cevaplayacağınızı göstermek için hazırlanmıştır. Ölçekteki ifadelerden bazıları sizin mesleki değerlerinize **tamamen** uygun olabileceği gibi, bazıları da **biraz**, **orta** ya da **oldukça** uygun olabilir veya **hiç** uygun olmayabilir. Aşağıdaki örnek maddeyi inceledikten sonra lütfen **mesleki değer ölçeğine geç** butonuna tıklayınız.

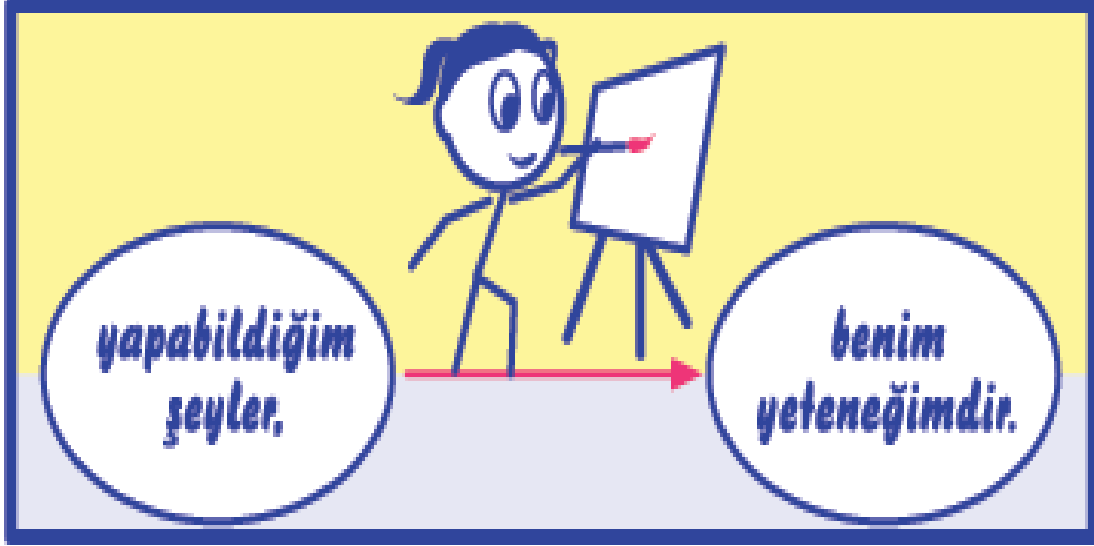
MADDE NUMARASI	ÖLÇME MADDESİ	Hiç Uygun Değil	Biraz Uygun	Orta Düzeyde Uygun	Oldukça Uygun	Tamamen Uygun
1	Yeteneklerimi gösterebileceğim bir işte çalışmak isterim.	<input type="radio"/>	<input type="radio"/>	<input checked="" type="radio"/>	<input type="radio"/>	<input type="radio"/>

Mesleki Değer Ölçeği'ne Geç

Geri Dön



Yetenek Ölçeği



Her insanın kendine özgü, onu diğer insanlardan ayıran farklı yetenekleri vardır. Bu doğrultuda toplumsal yaşamda yer alan meslekler de, çeşitli düzeylerde yeteneklerin kullanılmasını gerektirmektedir. Aşağıda verilen örnek uygulama yetenek ölçeğini nasıl cevaplayacağınızı göstermek için hazırlanmıştır. Ölçekteki ifadelerden bazıları sizin yeteneklerinize **tamamen uygun** olabileceği gibi, bazıları da biraz, **orta** ya da **oldukça uygun** olabilir veya **hiç uygun** olmayabilir. Aşağıdaki örnek maddeyi inceledikten sonra lütfen **yetenek ölçeğine geç** butonuna tıklayınız.

MADDE NUMARASI	ÖLÇEK MADDESİ	Hiç Uygun Değil	Biraz Uygun	Orta Düzeyde Uygun	Oldukça Uygun	Tamamen Uygun
1	İletişim ve medya konusunda uluslar arası başarı sağlamak	<input type="radio"/>	<input type="radio"/>	<input checked="" type="radio"/>	<input type="radio"/>	<input type="radio"/>

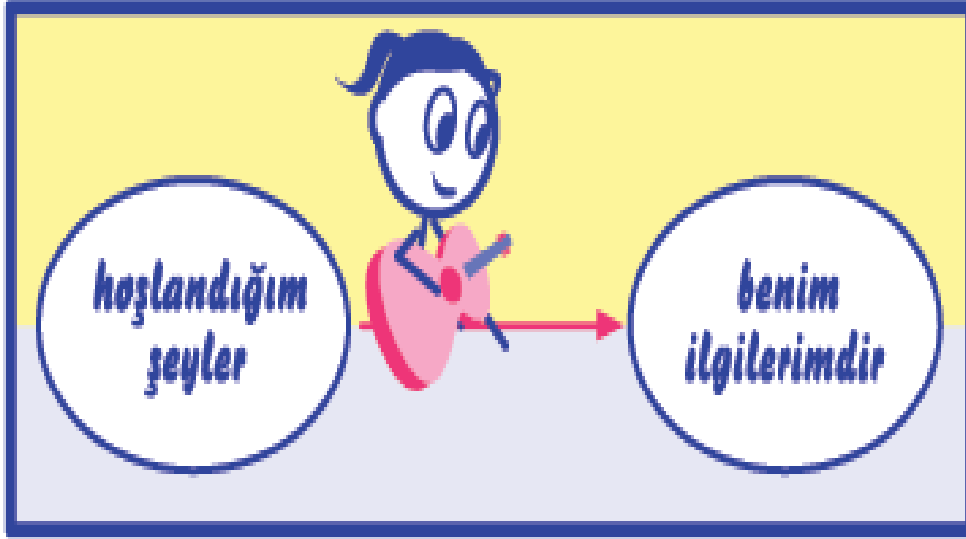
ÖRNEK İŞARETLEME

Yetenek Ölçeği'ne Geç

Geri Dön



İlgi Ölçeği



İlgi, bireyin mesleğe yönelik gösterdiği hoşlanma, hoşlanmama ya da kayıtsız kalma eğilimi olarak tanımlanmaktadır. Her insanın kendine özgü, onu diğer insanlardan ayıran farklı ilgileri vardır. Aşağıda verilen örnek uygulama ilgi ölçeğini nasıl cevaplayacağınızı göstermek için hazırlanmıştır. Ölçekteki ifadelerden bazıları sizin ilgilerinize **tamamen uygun** olabileceği gibi, bazıları da **biraz, orta** ya da **oldukça** ilginizi çekebilir veya **hiç** ilginizi çekmeyebilir. Aşağıdaki örnek maddeyi inceledikten sonra lütfen **ilgi ölçeğine geç** butonuna tıklayınız.

MADDE NUMARASI	ÖRNEK MADDESİ	Hiç Uygun Değil	Biraz Uygun	Orta Düzeyde Uygun	Oldukça Uygun	Tamamen Uygun
1	Çevremdeki insanlara hikâye, fıkra ya da günlük olayları akıcı bir şekilde anlatırım.	<input type="radio"/>	<input type="radio"/>	<input checked="" type="radio"/>	<input type="radio"/>	<input type="radio"/>

ÖRNEK İŞARETLEMESİ

[İlgi Ölçeğine Geç](#)

[Geri Dön](#)



Mesleki gelişim sürecinde kendimizi tanımak neden önemlidir?



Her insanın özellikleri, yapabildikleri, hoşlandıkları ve öncelikleri birbirinden farklıdır.

Ergenlik yıllarından yetişkinliğe kadar kim olduğumuzu anlamaya ve tanımaya çalışırız. Bu süreçte kendimizi keşfedebilir, ilgilerimizin, yeteneklerimizin, sahip olduğumuz değerlerin, becerilerimizin, ihtiyaç ve beklentilerimizin, potansiyelimizin farkına varabiliriz.

Bizi biz yapan özelliklerimizi keşfetmek için çaba harcamalıyız.

Meslek seçiminde özellikle, ilgi, yetenek ve değerlerimizin belirleyici rolü vardır. İlgilerimize uygun, yetenekli olduğumuz alanlarda, değerlerimizle örtüşen mesleklerde daha başarılı, verimli ve mutlu olabiliriz.

Unutmayalım ki,

İlgilerimiz, değerlerimiz ve yeteneklerimiz yıllar içinde gelişebilir, değişebilir ve farklılaşabilir.



İlgilerim

[İlgilerim Ölçeğine Giriş İçin Tıklayınız](#)

“Neleri yapmaktan mutlu oluyorum?” sorusunun cevabı

ilgilerimizi gösterir. Mesleğimizin gerektirdiği özelliklerle ilgilerimiz benzeştiği ölçüde, meslek hayatımızda daha verimli ve mutlu oluruz.

Örneğin, öğretmen insanlarla iletişim kurmaktan ve onlara bir şeyler öğretmekten mutlu olan biridir. Muhasebeci, belgeleri düzenlemekten, hesap yapmaktan, ayrıntılarla uğraşmaktan hoşlanır. Ülkedeki adalet sistemine ilgisi olan bir kişi ise hakim, savcı veya avukat olabilir.

[Mesleki Değerlerim Ölçeğine Giriş İçin Tıklayınız](#)



Yeteneklerim

[Yeteneklerim Ölçeğine Giriş İçin Tıklayınız](#)

Yeteneklerimiz, anlamakta ve yapmaktan başarılı olduğumuz alanları temsil eder.

Her birimizin farklı yetenekleri vardır. Bazılarımız spora yetenekliyken, bazılarımız sayısal konularda daha yeteneklidir. Kimimiz sanatta, kimimizse yabancı dil öğrenme konusunda daha yeteneklidir. Sahip olduğumuz yetenekler, yöneleceğimiz meslekle eşleştiği zaman mesleğimizde hem daha başarılı, hem daha mutlu oluruz.

[İlgilerim Ölçeğine Giriş İçin Tıklayınız](#)



Mesleki Değerlerim

[Mesleki Değerlerim Ölçeğine Giriş İçin Tıklayınız](#)

Seçtiğimiz meslek, sadece ilgi ve yeteneklerimizle örtüştüğü kadar önem verdiğimiz **değerlerimizle** de tutarlı olmalıdır.

Bazıları için iş hayatında parasal kazanç, toplumda saygın bir konuma sahip olmak daha önemliyken, bazıları için de aile hayatına zaman ayırmak önceliklidir.

Meslek seçimi yaparken, seçeceğimiz mesleğin değerlerimizi destekleyecek özelliklere sahip olması, işimizi yaparken daha fazla verim almamızı ve mutlu olmamızı sağlar.

[Yeteneklerim Ölçeğine Giriş İçin Tıklayınız](#)